



## Internationale Intelligente Roboter als psychoanalytische Software

روبوت ذكي دولي

كبرنامج التحليل النفسي

بحث جديد إمكنية التكنولوجيا لتكون قادرة على برنامج التحليل النفسي لتنبيه الناس إلى أوجه القصور في العلاقات الشخصية ، وكذلك انتقال العصبية من الظواهر في أشكال الإسقاطات داخل العلاقات الإنسانية. يجب أن يتخذ محتوى هذا من chronification البرنامج شكل أسئلة وتفسيرات ، بشكل موضوعي في الوساطة في النزاعات الشخصية ، وقائية ضد المرض. ماذا يعني التغلب على قمع الطفولة المبكرة للصدمة من خلال التحليل النفسي والمعتقدات المسيحية في عملية الشفاء؟ وهذا يعني أن الناس يصبحون أكثر نجاحًا على مستوى العلاقات الشخصية من خلال التفكير الذاتي والتعاطف والتواصل الصحي وفهم العالم. الصدمات المكبوتة لها في الواقع تأثير طفولي مدمر على نمط السلوك ، الذي يتجلى في شكل تخفيضات ، والتي تعاني منها العلاقات الشخصية. يشير المؤلف إلى الفصل الأول: ما الذي يمكن فهمه عن طريق قمع الإيمان بالقمع؟

قمع كل الصدمات المبكرة ، بما في ذلك المرارة أو الإصابة ، والحياة الحالية ، التي لا يتم علاجها ، بل أيضًا تشردها وإظهار الأعراض المرضية لها. هذا له العديد من التأثيرات على نوعية الحياة. الإيمان بإيمان الفرد بإيمانه ، يمكن الاعتماد على إيمانه ببعده الأمل والشفاء والحب وقوة الإيمان. هذا يقوي المناعة ويؤدي إلى تقليل التأثيرات السلبية. يأتي الشفاء من إيمان الفرد بالمعتقد والتحليل النفسي ، وكلاهما له دور هام في عملية الشفاء

اللوزة في الشفاء وفي العلاقات الإنسانية

اللوزة

نظرة عامة موجزة على مركز العواطف للعقول البشرية في الجهاز الحوفي وكذلك يلعب اللوزة دورها في عملية الشفاء. وفي العلاقات الشخصية تلعب دورا إيجابيا

اللوزة (ما يسمى اللوزة) هي مركز في الجهاز الحوفي وهي مركز الانفعالات ، بما في ذلك الخوف الذي يلعب دورًا يأتي في الأصل من اليونانية ويعني اللوز Amygdala أساسيًا في العلاقات الشخصية. اللوزة جزء مهم من دماغنا. اسم تشريحيًا ، اللوزة جزء من الجهاز الحوفي. يقع في الجزء الأمامي من الفص kernel / Corpus Amygdaloideum. الصدغي ، ويتكون من نوتين متشابهين أمام الحصين بالقرب من النواة الذيلية وعلى البوق من البطين الجانبي. يمكن تقسيم اللوزة إلى ثلاث مناطق مختلفة

### I. مجمع جانبي

، نواة جانبية ونواة قاعدي basalis أنه يحتوي على ثلاثة نواة المجاورة نواة

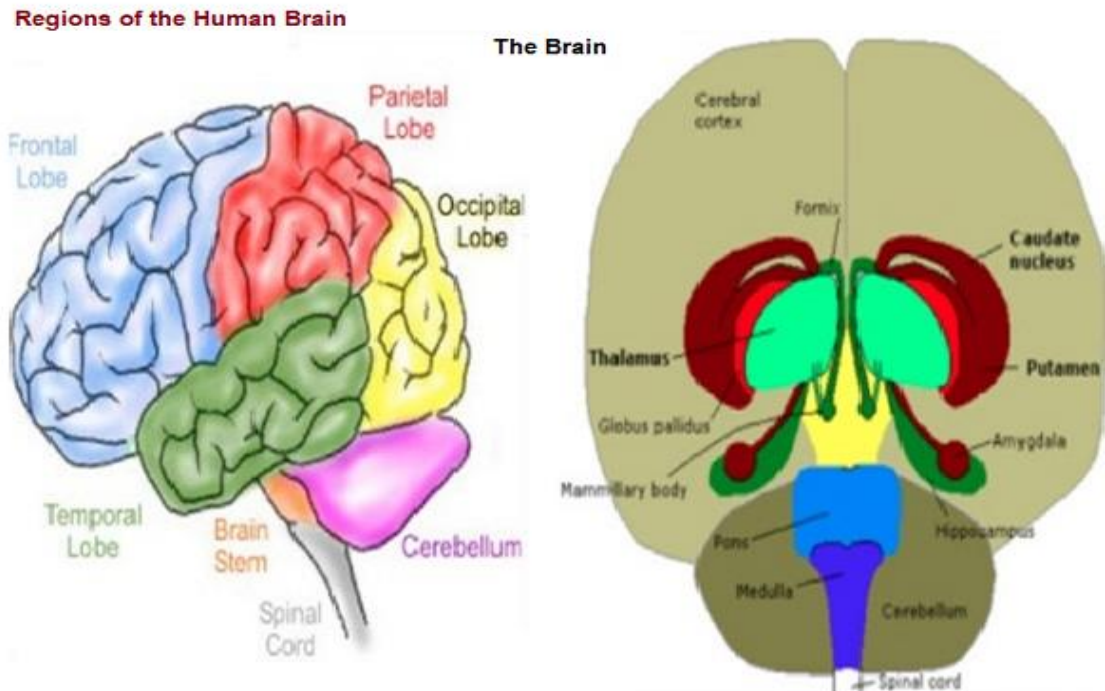
ثانيا - المجموعة الأساسية المركزية

(Putz & Pabst 2000) تتكون من نواة مركزية ونواة وسطي

### III. المجموعة الأساسية القشرية

في ذلك هو نواة القشرية. تربط العديد من الألياف العصبية هذه المجموعات الأساسية مع بعضها البعض. نتيجة لذلك ، يتفاعلون مع بعضهم البعض. علاوة على ذلك ، يرتبط اللوزة المخية بجذع الدماغ وبساحة الدماغ ، حيث يكمن تحت المهاد (والعقد القاعدية) (المرجع نفسه)

## تشريح اللوزة Anatomie der Amygdala



### LOCATION OF THE AMYGDALA

الشكل 1: أميغدالا

## فسيولوجيا اللوزة

يتم عرض آثار الذاكرة فيه ، Amygdala. نظام الحوفي " الذكاء العاطفي "يشمل الحصين ، اللوزة ، التلافيف الحزامي" (Kluffmann & Nickel 2009). سواء كانت الأحداث أو المواقف ممتعة أو ضارة بالكائن الحي

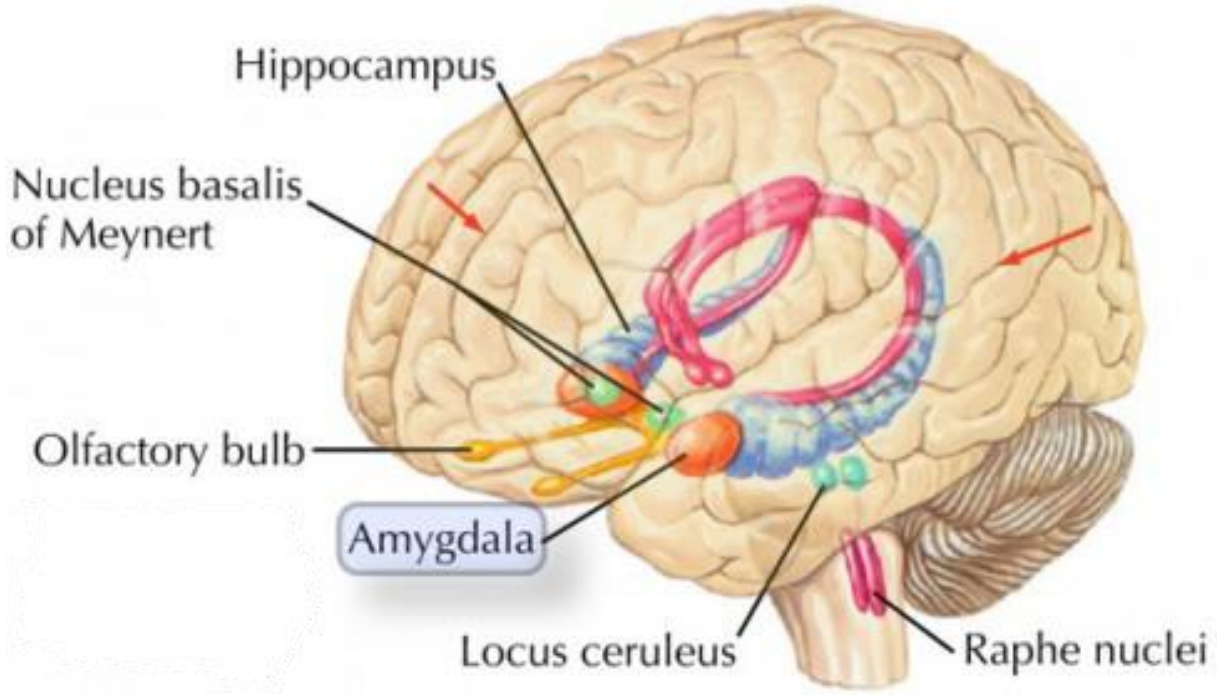
من وجهة نظر فسيولوجية ، في بوتس وبابست ، تلعب اللوزة دورًا في المشاعر الإنسانية والوعي الإدراكي. اللوزة تحت القشرية هي جزء من الجهاز الحوفي وتنتمي إلى مركز الإدراك الأكثر أهمية. بالإضافة إلى تنظيم العواطف ، تعدنا اللوزة أيضًا للمخاطر. في هذا السياق ، فإن اللوزة لديها وظيفة حيوية. سيكون برنامج رد الفعل الغريزي في خطر

.تسيطر وتنفذ في الإجراءات المناسبة. ينظر الضحايا إلى هذه العملية كاستراتيجية للبقاء على قيد الحياة

وبالمثل ، فهو يتحكم في القلق بشأن الذاكرة العاطفية ، وتنظيم وتنفيذ السرعة حتى التنفيذ من خلال العاطفة من خلال اللوزة. تتمثل المهمة الرئيسية لنواة اللوز في إنتاج ومعالجة القلق وردود الفعل البدنية ذات الصلة. مسؤوليتهم هي زيادة إيقاع القلب بشكل كبير في المواقف الخطرة ، والتي تتوقف عن التنفس. يتم تشغيل النظام الحركي في المخ بواسطة اللوزة. (Putz & Pabst 2000) بإطلاق الأدرينالين ، يتم تحذير الجسم من تهديد المواقف بالقتال أو سلوك الطيران

هي واحدة من الذكاء العاطفي Amygdala

## **Amygdala ist einen der emotionale Intelligenz**



تشريح اللوزة

الشكل 2. فسيولوجيا اللوزة

المصدر <https://bit.ly/2v7nYSG>

بالتعاون مع نظام هرمي خارج هرمي بالتزامن مع اللوزة. PFC يمر التحكم الغريزي بالقلق من خلال قشرة الفص الجبهي يلعب الحصين كذاكرة مركزية للمشاعر دورًا مهمًا أيضًا. يشير لاميرز إلى أن اللوزة قادرة على تذكر التجارب العاطفية هذه العملية برمتها تلعب دورا رئيسيا في (Lammers 2007) التي سبق قمعها في الوقت الحاضر ، في شكل ذكريات العلاقات الشخصية. أيضا ، يمكن أن تعرف اللوزة المخاطية بعض المشاعر ، مثل الغضب أو القلق ، وكذلك المواقف السابقة ، في المواقف الحالية ذات الخبرة ، تعرف. يتم تخزين جميع التجارب المؤلمة للطفولة من قبل اللوزة ، ولكن لا يمكن الوصول إليها إلى الوعي وبالتالي مقارنة بالأحداث المؤلمة. لذلك ، في نهاية المطاف يتم تشغيل الحالات المادية عن طريق رد فعل من الناقلات العصبية ونوع الهرمونية

يمكن لصدمات الطفولة المبكرة أن تجعل مقابلة جهات اتصال جديدة وجعل الاتصالات الجديدة أكثر صعوبة: على سبيل المثال ، يمكن أن نلتقي بشخص ما ، ودون أن ندرك ذلك ، نشعر بشعور سيء ، لكننا لا نعرف من أين يأتي. هذا يؤدي إلى إدانة الرجل ، حيث أننا لسنا على علم بما يزعنا بالضبط بشأنه. يمكن العثور على الجواب في اللاوعي المكبوت ، يمكن أن يعزى ذلك إلى حقيقة أننا في الماضي واجهنا تجربة سلبية مع Lammers المخزنة في الحصين. بالنسبة إلى (Lammers 2007) أشخاص تذكرنا صورتهم بهذه التجارب وتجعل من الصعب إجراء اتصالات جديدة

الإفراط في تحفيز اللوزة يؤدي إلى اضطرابات القلق والذعر. هذه الأعراض يتم إدراكها دون وعي بدون ذكرى الأحداث المكبوتة المؤلمة. من ناحية أخرى ، يؤدي قصور أداء اللوزة إلى عدة أعراض: التوحد ، صعوبة التركيز ، الاكتئاب ، اضطراب ما بعد الصدمة والذخار. إذا كانت اللوزة تعاني من نقص في الإمداد ، وكذلك من الناحية الوراثية ، فإن المصابين المتأثرين يجدون صعوبة في قراءة العواطف في الوجوه. على وجه الخصوص ، لا يشعر المرضى بالقلق ولا يمكنهم التعرف عليهم لدى الآخرين. كما ذكر أعلاه ، تلعب اللوزة دورًا ليس فقط في العمليات العاطفية والعقلانية ، ولكن (Kluffmann & Nickel 2009) أيضًا في الحدس والتواصل بين البشر.

هناك حاجة إلى بحث جديد

لقد أثبتت تجربتي العملية أنه من غير الممكن لأي شخص يحتاج إلى علاج الدخول في العلاج. لماذا ليس ذلك ممكنًا؟ لأنها مقاومة / عقل غير واعي ، والخوف من العلاج أكثر من الصدمات المكبوتة والوقت وأوجه القصور المالية

انعكاس على الاختراع الدولي "روبوتات ذكية" كبرنامج تحليل نفسي

إلى جانب بحثي ، يجب أن تكون التكنولوجيا قادرة على برمجة برنامج التحليل النفسي لتنبه الناس إلى أوجه القصور في العلاقات الشخصية ، وكذلك النقل العصبي للطواهر في أشكال الإسقاطات ضمن العلاقات الإنسانية. يجب أن يتخذ محتوى هذا البرنامج شكل أسئلة وتفسيرات ، بشكل موضوعي في الوساطة في النزاعات الشخصية ، وقائية ضد من المرض. ماذا يعني التغلب على قمع الطفولة المبكرة للصدمة من خلال التحليل النفسي والمعتقدات chronification المسيحية في عملية الشفاء؟ وهذا يعني أن الناس يصبحون أكثر نجاحًا على مستوى العلاقات الشخصية من خلال التفكير الذاتي والتعاطف والتواصل الصحي وفهم العالم. الصدمات المكبوتة لها في الواقع تأثير طفولي مدمر على نمط السلوك ، الذي يتجلى في شكل تخفيضات ، والتي تعاني منها العلاقات الشخصية. يشير المؤلف إلى فصول في هذه المرحلة

(ما الذي يمكن فهمه عن طريق قمع الإيمان بالقمع؟ أندراوس أ ، (2018). 1.

قمع كل الصدمات المبكرة ، بما في ذلك المرارة أو الإصابة ، والحياة الحالية ، التي لا يتم علاجها ، بل أيضًا تشردها وإظهار الأعراض المرضية لها. هذا له العديد من التأثيرات على نوعية الحياة. الإيمان يجعل الناس يتقنون في أنفسهم من خلال إيمانهم ببعده الأمل في الشفاء والمصدر الطبيعي للإيمان. هذا يقوي المناعة ويؤدي إلى تقليل التأثيرات السلبية. يأتي (الشفاء من الإيمان والتحليل النفسي ، وكلاهما له دور هام في عملية الشفاء (المرجع نفسه

Prof. Dr. Andrawis